



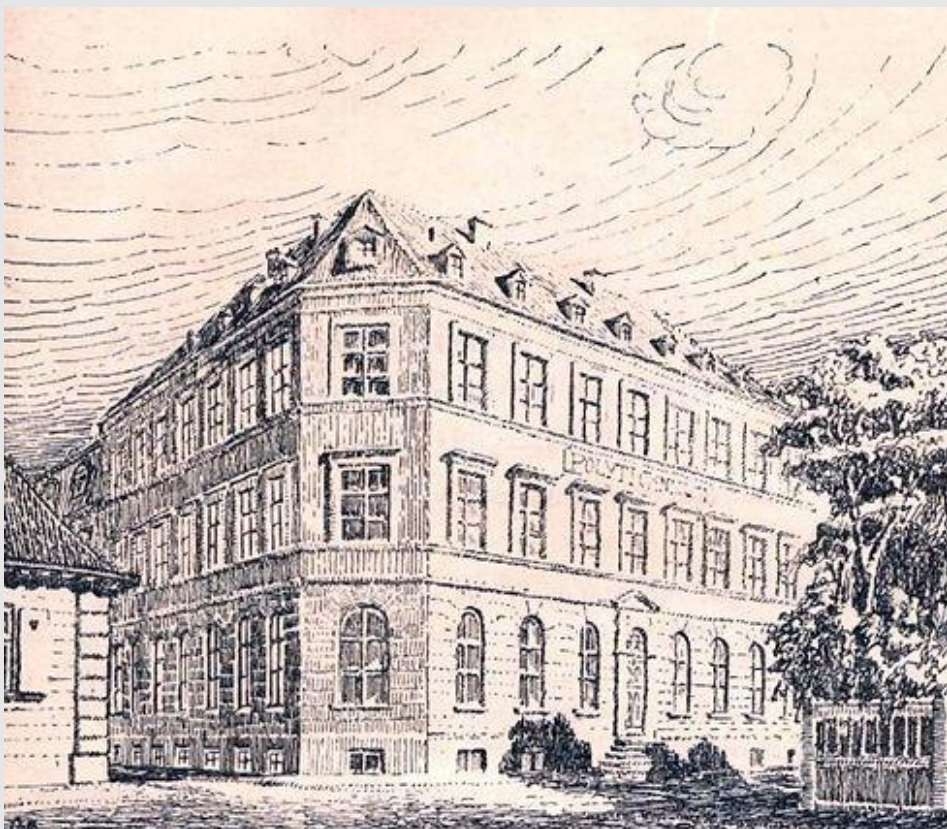
Rīgas Tehniskās universitātes mēģinājumi atgūt Ivanovā esošo Rīgas Politehniskā institūta bibliotēkas krājumu

Aija Janbicka-Vība,
RTU Zinātniskās bibliotēkas direktore

2022

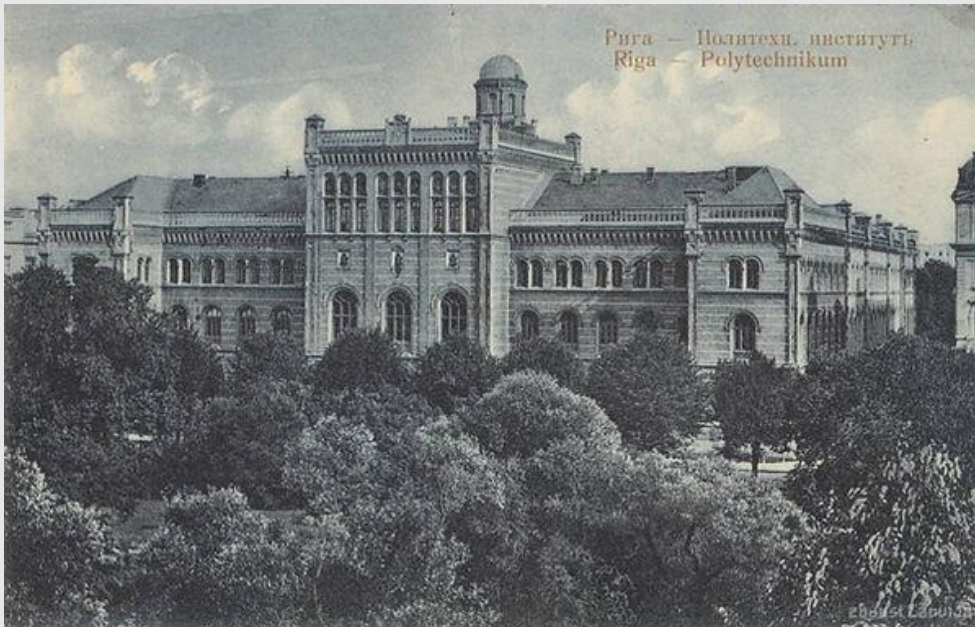
1862

Nodibināta pirmās augstākās mācību iestādes Latvijā –
Rīgas Politehnikuma - bibliotēka



Kaula nams Elizabetes un Suvorova ielas
(pašlaik Kr. Barona) stūrī -
Rīgas Politehnikuma un bibliotēkas
pirmā mājvieta

1896 Rīgas Politehnikumu pārveido par **Rīgas Politehnisko institūtu** un bibliotēku par Rīgas Politehniskā institūta bibliotēku



- **1915** RPI un lielu daļu bibliotēkas krājuma evakuē uz Krievijas pilsētām – Nižņijnovgorodu, Maskavu un Ivanovo-Vozņesensku (Ivanovu)
- **1918** Rīgas Politehniskais institūts un bibliotēka beidz pastāvēt
- **1919** Tiek izveidota jauna augstskola – **Latvijas Augstskola**, kuras īpašumā nonāk Latvijā palikušais Rīgas Politehniskā institūta bibliotēkas krājums. Tas kļūst par pamatu **Latvijas valsts universitātes** tehnisko fakultāšu bibliotēkām

Bibliotēkas krājums

1862

- 1048 grāmatas - Rīgas Manufaktūras komitejas dāvinājums
- 4000 grāmatas – Rīgas Biržas komitejas dāvinājums

1914 (1915)

- **22638 izdevumi - 62029 sējumos**, t.sk. :
 - 20751 izdevumi 54935 sējumos - augstskolas īpašums
 - 1240 izdevumi 4034 sējumos – Rīgas Biržas komitejas īpašums
 - 647 izdevumi 3060 sējumos - Rīgas Tehniskās biedrības īpašums
- Periodiskie izdevumi vairāk kā 800 nosaukumu pilnās sērijās
- **Nozares:** visas inženierzinātnes, vēsture, filozofija, māksla
- **Valodas:** vācu, angļu, krievu, franču, arī poļu, zviedru, čehu, itāļu, latīņu

Ivanova

- **1915** uz Nižņijnovgorodu pārved apmēram 120 000 RPI bibliotēkas krājuma vienību)
- **1919** dibina Ivanovo - Vozņesenskas Politehnisko institūtu
- Lielāko krājuma daļu pārved uz Ivanovo – Vozņesensku (Ivanovu)
- Uz evakuētā RPI bibliotēkas krājuma bāzes izveido Ivanovas apgabala Fundamentālo bibliotēku kā universālu zinātnisku bibliotēku
- **1920** Miera līgums starp Krievu un Latviju
- **1923** Latvija saņem atpakaļ 207 kastes ar grāmatām un žurnāliem
- **1930** dibina jaunas augstskolas Ivanovā, sadala RPI krājumu
 - Lielākā daļa krājuma paliek Ivanovo - Vozņesenskas Fundamentālajā bibliotēkā (Ivanovas apgabala Zinātniskajā bibliotēkā).
 - RPI krājumu nosauc par *Rīgas fondu*

1958

Tiek atjaunots **Rīgas Politehniskais institūts**. Savas attīstības otro posmu uzsāk **RPI bibliotēka**



1959 Bibliotēka tiek iekārtota telpās
Leņina ielā 1 (pašlaik Kaļķu ielā 1)

Krājums 1 60 330 vienību

Atsākas krājuma atgūšanas mēģinājumi

- **1961** RPI bibliotēkas direktore Dz. Tomsons komandējumā Ivanovā
 - RPI bibliotēkas krājums Ivanovā aizņem 200 m² platību
 - KPFSR Kultūras ministrija piekrīt atdot RPI bibliotēku
 - Cerība saņemt atpakaļ 120 000 sējumu pirms RPI 100 gadu jubilejas
 - Krājuma saņemšana Rīgā atlikta telpu trūkuma dēļ uz 1,5-2 gadiem
- **1986** RPI rektora E. Lavendeļa vēstule Ivanovas apgabala Zinātniskas bibliotēkas direktoram N. Bihertam:
 - Prasa daļēju vai pilnu grāmatu atgriešanu RPI, jo plāno uz RPI 125 gadu jubileju veidot reto grāmatu fondu un atvērt Retumu lasītavu
 - Ivanova uz to neatsaucās

16.09.86

01-1202

О фонде редких книг НБ РПИ

Ивановская областная
библиотека

Директору т.БИЖЕРУ Н.К.

153000, Иваново
ул. Ф.Энгельса, II

Рижский ордена Трудового Красного Знамени политехнический институт им. А.Я.Пельше просит рассмотреть вопрос о возможности частичного или полного возврата книг из книжного фонда библиотеки Рижского политехнического института, хранящихся в фонде Вашей библиотеки со времени эвакуации института в период Первой мировой войны в г.Иваново, в Научную библиотеку Рижского политехнического института. Научная библиотека РПИ формирует фонд Отдела редких книг, открытие которого предполагается в 1987 году, к 125 - летию со дня основания Рижского политехнического института.

Ректор

Э.Лавендел

90.gadi

- **90.gadu sākumā** RPI izveido komisiju 3 cilvēku sastāvā **Rīgas fonda** atgūšanai :
 - I.Knēts (toreiz zinātņu prorektors)
 - H. Guļevskis (vecākais pasniedzējs)
 - P.Barons (docents)
- Apmeklē Ivanovas apgabala Zinātnisko bibliotēku un iepazīstas ar **Rīgas fondu**
- Ivanoviešiem iebildumu par daļēju fonda atdošanu nav, bet nepieciešama KPFSR Kultūras ministrijas atļauja
- **1990. 01.03** RPI rektora E. Lavendeļa vēstule LR Kultūras ministram R. Paulam ar lūgumu griezties pie Krievijas PFSR Kultūras ministra J.Meļentjeva.
- **1990.13.03.** LR Kultūras ministra R.Paula parakstīta vēstule Krievijas PFSR Kultūras ministram J.Meļentjevam
 - Lūdz atdot RPI bibliotēkas krājuma daļu ar nosaukumu **Rīgas fonds**, kura atrodas Ivanovas apgabala Zinātniskajā bibliotēkā.
- **1990.05.04.** H.Guļevskis un P.Barons vizītē Maskavā nodod LR Kultūras ministra R.Paula vēstuli KPFSR Kultūras ministram J. Meļentjevam.
 - Uzskata RPI bibliotēku par Krievijas īpašumu, bet piekrīt kaut ko atdot.

LATVIJAS PSR TAUTAS IZGLITĪBAS MINISTRIJA

RIGAS POLITEHNISKAIS INSTITŪTS

226355, Rīgā, Ļeņina ielā 1. Tēlētāips 1472.
Tāl. 225885. Norēķina rēķins Nr. 000120759
Dzīvsocbankas oper. pārvaldē Rīgā

0103-90 № CV-125

Ha № _____ OT _____



МИНИСТЕРСТВО НАРОДНОГО ОБРАЗОВАНИЯ
ЛАТВИЙСКОЙ ССР

**РИЖСКИЙ
ПОЛИТЕХНИЧЕСКИЙ ИНСТИТУТ**

226355, Рига, ул. Ленина, 1. Телетайп 1472.
Тел. 225885. Расчетный счет № 000120759
в Опер. управлении жилсоцбанка г. Риги.

Latvijas PSR Kultūras ministram
R. PAULAM

Lūdzam Jūs atbalstīt mūsu centienus atgūt Rīgas Politehniskā institūta bibliotēkas fondu, kas atrodas Ivanovas spgabala zinātniskajā bibliotēkā (īsa vēsturiska izziņa šajā jautājumā dota pielikumā) un griezties pie Krievijas PFSR Kultūras ministra J. Meļentjeva ar līdzīgu lūgumu. Iespējamās vēstules teksta uzmetums kopā ar īsu vēsturisku izziņu ir dots pielikumā.

Rektors

E. Levendelis

13. 03.90

№ 01-1/484

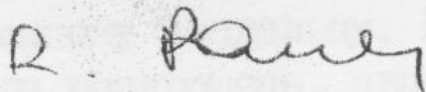
Министру культуры РСФСР

г. Мелентьеву Ю.С.

Просим изыскать возможность вернуть Рижскому политехническому институту часть его библиотеки, которая в настоящее время находится в Ивановской областной научной библиотеке, как так называемый Рижский фонд.

Обращаемся к Вам с надеждой на Ваше одобрительное отношение к этому весьма гуманистичному акту, служащему укреплению взаимного уважения в отношениях между нашими республиками.

Министр



Р. Паулю

- **1990. 18.10.** H.Guļevskis un P.Barons atkārtotā vizītē Maskavā nodod Latvijas Kultūras ministra R.Paula vēstuli KPFSR Kultūras ministram J.Solominam
 - Atbalsta fonda atgriešanu RPI
 - Norāda , ka abām pusēm vajadzētu gatavot šī jautājuma izskatīšanu republiku valdību līmenī vizītē
- **1990. 05. 11.** KPFSR Kultūras ministra J.Solomina atbilde R. Paulam.
 - Akceptē atdot 10 000 dokumentu vienību Latvijai nozīmīgu novadpētniecības darbu un RPI mācībspēku zinātniskos darbus
 - Vēstules pielikumā prasa no Latvijas maksu 14 000 rubļu apmērā dokumentu atlasīšanai un nosūtīšanai. Raksta, kad būs nauda, tad atlasīs un atdos
 - Norāda, ka uz Rīgu ir nosūtītas krājuma nodošanas tehnoloģiskās instrukcijas un pamatojums 14 000 rubļu maksas aprēķinam



**МИНИСТЕРСТВО
КУЛЬТУРЫ
РСФСР**

Министру культуры Латвии
т. Паулсу Р.В.

Москва, 103693, Китайский проезд, д. 7

25.11.90 № 10-01-52/1-08
На № 02-5-8/1711 от 14.09.90

Уважаемый Раймонд Волдемарович!

Министерство культуры РСФСР поддерживает Вашу просьбу о возвращении литературы "Рижского фонда", хранящейся с 1920 года в Ивановской областной научной библиотеке.

Как сообщило Управление культуры Ивановского обл-исполкома, Вам направлены материалы о технологии передачи указанной литературы с обоснованием стоимости необходимых для этого работ, связанных с отбором и пересылкой литературы. При получении Вашего согласия с условиями передачи литературы Ивановская областная научная библиотека передаст Рижскому политехническому институту 10 тысяч единиц изданий, имеющих краеведческий характер, а также труды сотрудников Рижского политехнического института.

С уважением

Министр

Ю.М. Соломин

- **1991. 22.01.** RTU Zinātniskās bibliotēkas direktores p.i. A. Brolišas vēstule Ivanovas apgabala Zinātniskās bibliotēkas direktoram N.Bihertam
 - Skaidro par tehnoloģiskajām instrukcijām, kuras RTU nav saņēmis
 - Lūdz uzņemt vizītē Ivanovā RTU Zinātniskās bibliotēkas darbiniekus
- **1991. 18.02.** N. Biherta atbildes vēstule A.Brolišai
 - Nekādu tehnoloģisko instrukciju un pamatojumu izmaksām nav redzējis
 - Nav iebildumu pret daļas krājuma atdošanas un Rīgas kolēģu vizītes Ivanovā
- **1991. 01.04.** A. Brolišas vēstule N.Bihertam
 - Pateicās par atbalstu krājuma atgūšanai
 - Lūdz informēt par literatūras atdošanas gatavošanas gaitu
 - Piedāvā palīdzību no RTU bibliotēkas puses šim darbam
- RPI bibliotēkas darbinieces R.Rubene un D.Ielīte Ivanovā tikai iepazīstas ar *Rīgas fondu*
- **1993. 22. 11.** RTU Zinātniskās bibliotēkas direktores A. Janbickas vēstule N.Bihertam par sakaru un sadarbības atjaunošanu

2009. 08.10. Vēstule A. Janbickai no Ivanovas apgabala Zinātniskās bibliotēkas direktora V. Kašajeva ar ielūgumu uz bibliotēkas 90 gadu jubilejas konferenci 14.10.2009.





Rīgas fonda apraksts Ivanovas apgabala Zinātniskajā bibliotēkā (2009)

- **Kolekcijas lielums:** ap 28 000 vienību
- **Aptvērums:** 1493.g.-1916.g.
- **Izdevuma veidi:** grāmatas, albumi, atlasi, rasējumi, žurnāli, rokraksti.
- **Nozares:** precīzās un pielietojamās zinātnes, inženierzinātnes, māksla, arhitektūra.
- **Valodas:** vācu (60%), franču, angļu, itāļu, latīņu, poļu. Daudz izdevumu gotu rakstībā.
- **Īpašuma zīmes:** bibliotēkas zīmogs
- **Papildus ziņas :** ieraksti *Dāvinājums RPI*
- **Atrašanās vieta:** Ivanovas apgabala Zinātniskās bibliotēkas Reto grāmatu sektors, kolekcija *Rīgas fonds*

Rīgas fonda atrašanās vieta







**Tā arī RPI krājums paliek
Ivanovā...**



Prezentācijā izmantoti RTU vēstures muzeja (tagad RTU Inženierzinātņu vēstures pētniecības centrs), H.Guļevska, A.Zigmundes, I. Gudro materiāli.

Paldies par uzmanību !

aija.janbicka-viba@rtu.lv